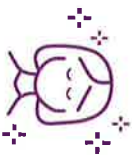
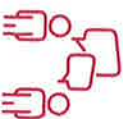


## NOS SPÉCIFICITÉS



EVALUATION  
CLINIQUE  
INFIRMIÈRE

SOPHROLOGIE  
HYPNOSE



SOUTIEN  
PSYCHOLOGIQUE



TOUCHER  
DETENTE



EVALUATION  
DE LA DOULEUR ET  
AUTRES SYMPTÔMES

SOINS  
RELATIONNELS

## NOTRE ÉQUIPE



- CADRE DE SANTE
- MEDECIN
- PSYCHOLOGUE
- INFIRMIER(E)
- SECRÉTAIRE



Fondation

Georges Coulon

EMSP

Equipe Mobile de Soins Palliatifs

## Pour nous joindre

Vous pouvez nous contacter  
du lundi au vendredi de 9h à 17h.

En cas d'absence, vous pouvez laisser  
un message sur le répondeur.

EMSP Fondation Georges COULON  
40 rue Delageniere 72000 LE MANS

☎ 02 43 54 26 94

@ emssp@fondation-gcoulon.fr

🌐 www.fondation-gcoulon.fr



EMSP  
Georges Coulon

*Vous accompagner*

VOUS RESPECTER

*Vous conseiller*

VOUS SOUTENIR

Vous orienter

VOUS ÉCOUTER

Equipe Mobile de Soins Palliatifs

# COMMENT INTERVIENT L'Équipe Mobile de Soins Palliatifs ?

## Les soins palliatifs

Les soins palliatifs ont pour objectif d'aider à maintenir au maximum la qualité de vie des patients atteints d'une maladie grave, par la prévention et le soulagement des douleurs physiques, tout en prenant en compte la souffrance psychologique ou spirituelle.

### POUR QUI ?

Pour toute personne atteinte d'une maladie grave, incurable et évolutive.

### QUAND ?

Dès l'annonce du diagnostic, ou à tous les stades de l'évolution de la maladie.

*J'ai peur de l'avenir.  
Je suis fatigué/e.  
J'ai besoin de parler.  
Je me sens un poids pour ma famille.  
Je ne veux pas souffrir.  
J'ai du mal à lui parler.  
Quels sont mes droits ?  
J'ai peur...*

### Où ?



### A l'hôpital

En collaboration avec les équipes des unités de soins.



### A domicile

En collaboration avec les équipes intervenant au domicile (médecin traitant, structure de soins à domicile, infirmier(e) à domicile, hospitalisation à domicile).

\* En EHPAD (Etablissement d'Hébergement pour Personnes Âgées Dépendantes), MAS (Maison d'Accueil Spécialisée), FL (Foyer Logement), FAM (Foyer d'Accueil Médicalisé)...

### COMMENT ?

Des visites à domicile pour recueillir vos besoins, vos souhaits et vous aider.

Un soutien psychologique au patient et/ou aux proches sur le lieu de vie ou dans les locaux de l'EMSP.

Une aide au maintien à domicile.

Une coordination avec toutes les personnes qui s'occupent de vous pour améliorer votre qualité de vie et de soins.

Des avis médicaux en concertation avec les médecins traitants.

DES PROFESSIONNELS À VOTRE SERVICE

